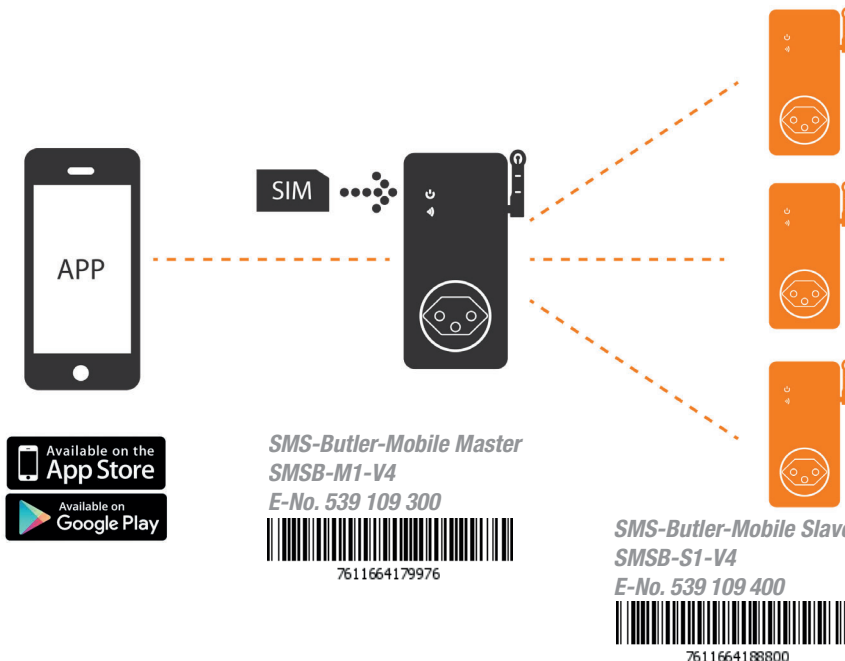


SMSB-M1-V4 / SMSB-S1-V4 SMS-Butler-Mobile Master / Slave

SMSB-M1-V4 / SMSB-S1-V4 SMS-Butler-Mobile Master/Slave



**SMS-Butler-Mobile Master
SMSB-M1-V4**

E-No. 539 109 300



7611664179976

**SMS-Butler-Mobile Slave
SMSB-S1-V4**

E-No. 539 109 400



7611664188800

Beschreibung

- **SMS-Butler-Mobile Master** 4G/UMTS mit Plug & Play-Installation für die Fernsteuerung von bis zu fünf elektrischen Verbrauchern wie Leuchten, elektrischen Heiz- und Klimageräten in Kombination mit mehreren SMS-Butler-Mobile Slave (ab Modelljahr 2021 mit Seriennummer FSK...)
- **SMS-Butler-Mobile Slave** mit Plug & Play-Installation für die Fernsteuerung von elektrischen Verbrauchern wie Leuchten, elektrischen Heiz- und Klimageräten in Kombination mit dem SMS-Butler-Mobile Master
- Steuerung und Konfiguration mittels Smartphone-App
- Externer Temperatursensor zur Überwachung und Steuerung der Raumtemperatur per SMS

Merkmale

- Stromversorgung 230V AC, max. Leistungsaufnahme 50mA
- 1 geschaltete Steckdose (10A/250V AC)
- Externer Temperaturfühler (im Lieferumfang enthalten)
- RF Frequenz 433 MHz, Reichweite bis zu 30m (Master - Slave)

Schnittstelle

- LED-Anzeige Schaltzustand
- LED-Anzeige Signalzustand
- Manuelle Umschalttaste

Funktion

- Mit max. 4 Slave-Butlern auf insgesamt 5 Schaltstellen erweiterbar
- Alarmierung per SMS an bis zu 10 Nutzer
- Aktivierung per Kalenderfunktion
- Thermostat-Funktion
- 1 Temperatur-Alarmschwellenwert
- Stromausfallalarm
- Integrierte Antenne

Description

- **SMS-Butler-Mobile Master** 4G/UMTS avec installation Plug & Play pour la commande de jusqu'à cinq consommateurs électriques tels que les lumières, les appareils de chauffage et de climatisation électriques en combinaison avec plusieurs SMS-Butler-Mobile Slave (à partir de l'année modèle 2021 avec le numéro de série FSK...)
- **SMS-Butler-Mobile Slave** avec installation Plug & Play pour la commande à distance des consommateurs électriques tels que les lumières, les appareils de chauffage et de climatisation électriques en combinaison avec le SMS-Butler-Mobile Master
- Contrôle et configuration via une application pour smartphone
- Capteur de température externe pour surveiller et contrôler la température ambiante par SMS

Caractéristiques

- Alimentation 230V AC, consommation max. 50mA
- 1 prise commutée (10A/250V AC)
- Capteur de température externe (incluse dans la livraison)
- Fréquence RF 433 MHz, portée jusqu'à 30m (Master - Slave)

Interfaces

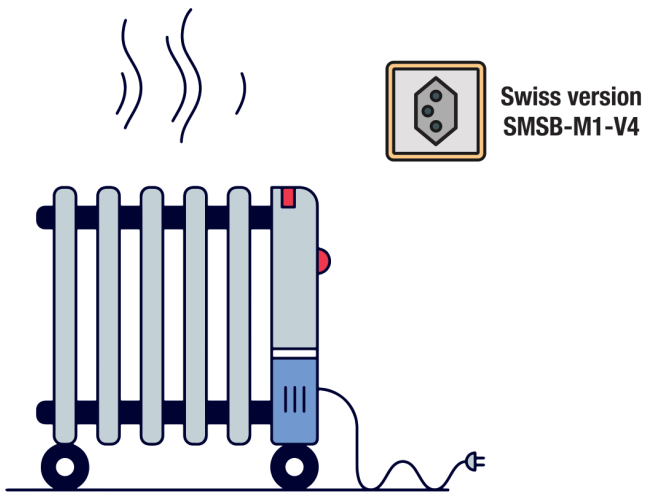
- Affichage LED : État de commutation et d'état du signal
- Bouton de commutation manuelle

Fonction

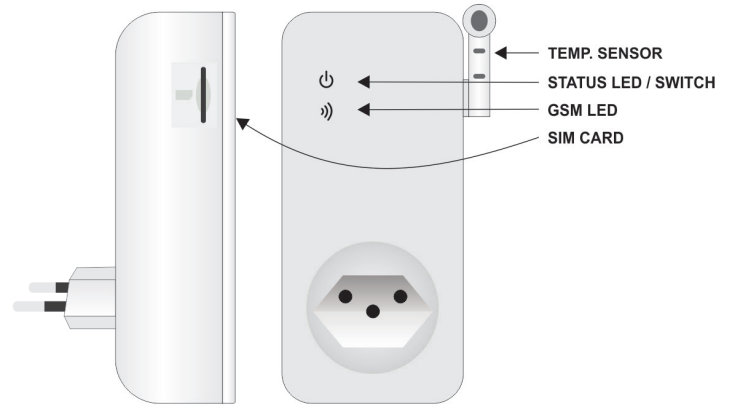
- Peut être étendu avec max. 4 Butler Slave jusqu'à un total de 5 points de commutation
- Alertes SMS pour un maximum de 10 utilisateurs
- Activation par la fonction calendrier
- Fonction thermostatique, 1 seuil d'alarme de température
- Alarme de panne de courant
- Antenne intégrée

Elbro-No	E-No	Version	Stecker / Steckdosen <i>Fiches / Prises</i>	Temp. Sensor <i>Sonde temp.</i>	Abmessungen <i>Dimensions</i>
Smart Butler Mobil					
SMSB-M1-V4	539 109 300	SMSB-Butler-Mobile Master	1x T12/T13	1	1x 80x80x34.2mm
SMSB-S1-V4	539 109 400	SMSB-Butler-Mobile Slave	1x T12/T13	1	1x 80x80x34.2mm
SMSB-S1-V4S1	539 109 410	Set 1x Master, 1x Slave	2x T12/T13	2	2 x 80x80x34.2mm
SMSB-S1-V4S2	539 109 420	Set 1x Master, 2x Slave	3x T12/T13	3	3 x 80x80x34.2mm
SMSB-S1-V4S3	539 109 430	Set 1x Master, 3x Slave	4x T12/T13	4	4 x 80x80x34.2mm
SMSB-S1-V4S4	539 109 440	Set 1x Master, 4x Slave	5x T12/T13	5	5 x 80x80x34.2mm

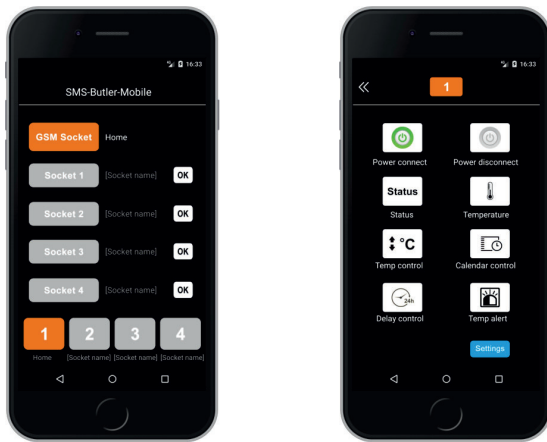
Installation



Installazione



Screenshot Software



Capture d'écran du logiciel



Typische Anwendungen

Applications typiques

